

Lavspent transformator, 1,25-125 kVA, IP23

Type 2LT-23

Kapslede 1-fase transformatorer med effekter opp til 125kVA. Standard utførelse leveres med adskilte primær- og sekundærviklinger, såkalt skilletransformator. Transformatorene er konstruert i henhold til EN61558-2-4, IEC60076, IEC60726 og tilfredstiller kravene som skilletransformator i henhold til forskrift om elektriske lavspenningsanlegg (FEL) og NEK400:1998 som omhandler installasjoner i elektriske lavspenningsanlegg.

Standard kapslingsgrad IP23. Tilbehør: Temperaturovervåkning med varsel og utkobling (TC), PT100 følere (PT), RTD følere (RTD).

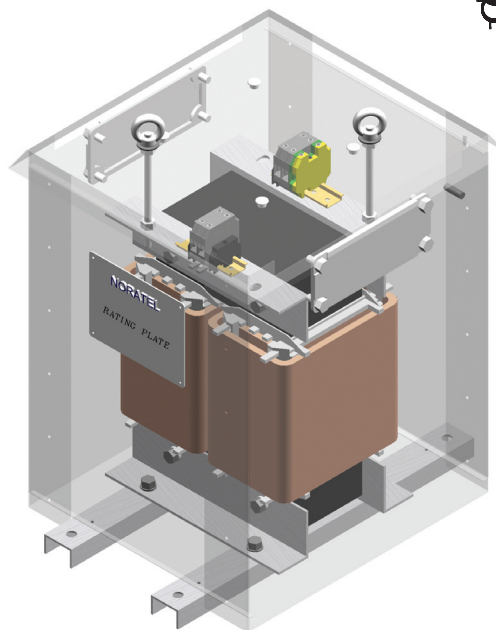
Bruksområder:

Transformatorene er velegnet der hvor det er behov for å transformere spenning opp eller ned, eller når transformatoren skal fungere som skilletransformator. F.eks. El-motorer, kompressorer, kjøleanlegg, vaskeautomater.

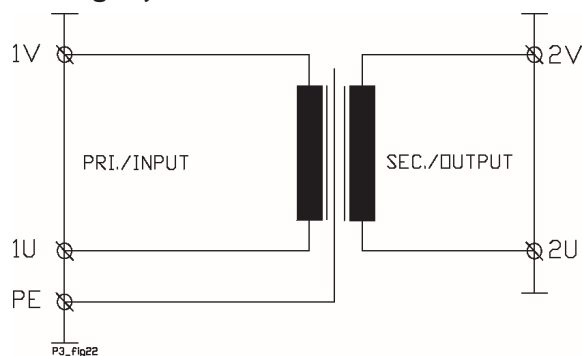
Spesialutførelser på forespørsel; Andre spenninger, frekvenser, skjerm mellom primær og sekundær, reguleringer/tappinger, hjul, maskinsko, kapslingsgrader m.v.

Tekniske spesifikasjoner

- Primær tilkobling: fra 115V til 1000V
- Frekvens: 47-63Hz
- Sekundær utgang: fra 115V til 1000V
- Konstruksjonsnorm: EN61558-2-4, D.N.V., IEC60726 / IEC60076
- Isolasjonsspenning: 3kV AC RMS
- Sikkerhetsklasse: I (krever jording)
- Isolasjonsklasse: F (155°C) - standard
H (180°C) - opsjon
- Max omg. temp (t_{θ}): 45°C (D.N.V)
- Kapslingsgrad: IP23
- Tilkoblinger: - Rekkeklemmer
- Kobberskinner



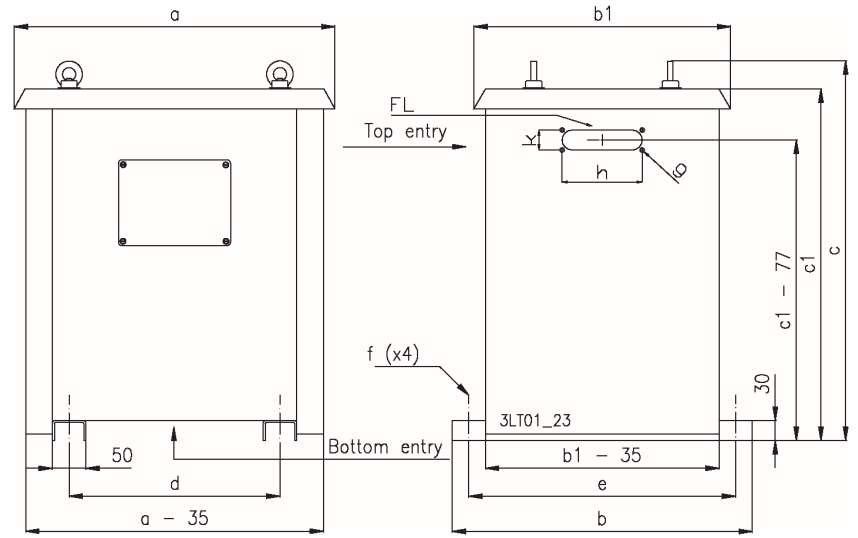
Koblingsskjema



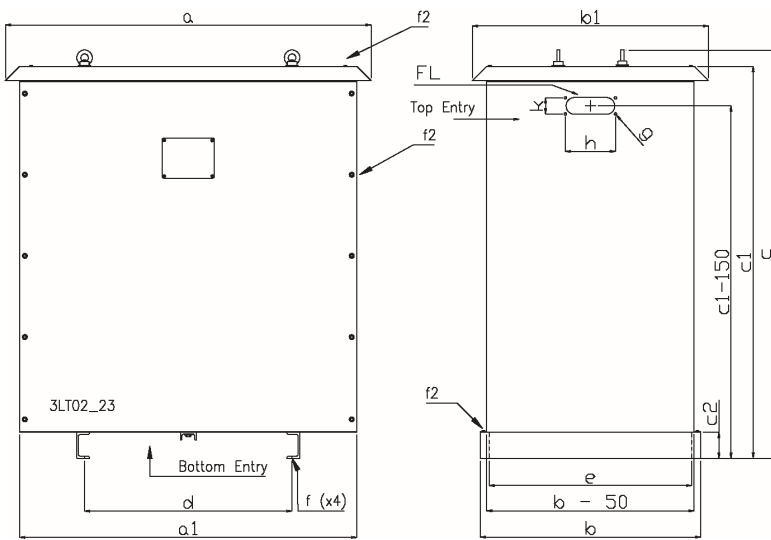
Noratel erklærer, og innestår for at alle transformatorer leveres i samsvar med gjeldende normer; IEC60726, IEC60076, D.N.V., EN55014:1993 (EN55014-1:1997), EN61000-3-2:1995, EN61000-3-3:1995, EN55104:1995 (EN55014-2:1997), EN50081-1:1992, EN50082-2:1995 på grunnlag av følgende direktiver; L.V.D 73/23/EEC, 93/68/EEC, EMC 89/336/EEC, 91/263/EEC.

Målskisser

2LT1.25 - 2LT20



2LT25 - 2LT125



Dimensjoner & vekt

| Effekt (kVA) | | Type | Dimensjoner (mm) | | | | | | | | | | Vekt (kg) |
|--------------|----------|---------|------------------|-----|------|-----|-----|------|-----|-----|-----|------------------|-----------|
| Klasse F | Klasse H | | a | b | c | a1 | b1 | c1 | c2 | d | e | f ^(a) | |
| 1.25 | 1.4 | 2LT1.25 | 309 | 290 | 401 | 274 | 223 | 362 | 30 | 176 | 240 | 12.0 | 20 |
| 2.0 | 2.2 | 2LT2.0 | 343 | 320 | 431 | 308 | 253 | 392 | 30 | 200 | 270 | 12.0 | 27 |
| 3.0 | 3.3 | 2LT3.0 | 377 | 350 | 461 | 342 | 283 | 422 | 30 | 224 | 300 | 12.0 | 35 |
| 4.0 | 4.5 | 2LT4.0 | 427 | 400 | 515 | 392 | 333 | 467 | 30 | 264 | 350 | 15.0 | 45 |
| 5.0 | 5.6 | 2LT5.0 | 427 | 400 | 515 | 392 | 333 | 467 | 30 | 264 | 350 | 15.0 | 52 |
| 6.3 | 7.0 | 2LT6.3 | 427 | 400 | 515 | 392 | 333 | 467 | 30 | 264 | 350 | 15.0 | 58 |
| 8.0 | 8.9 | 2LT8.0 | 481 | 450 | 590 | 445 | 383 | 542 | 30 | 316 | 400 | 15.0 | 67 |
| 10.0 | 11 | 2LT10.0 | 481 | 450 | 590 | 445 | 383 | 542 | 30 | 316 | 400 | 15.0 | 84 |
| 12.5 | 14 | 2LT12.5 | 481 | 450 | 590 | 445 | 383 | 542 | 30 | 316 | 400 | 15.0 | 103 |
| 16 | 18 | 2LT16.0 | 599 | 550 | 630 | 630 | 483 | 582 | 30 | 356 | 500 | 15.0 | 116 |
| 20 | 22 | 2LT20.0 | 599 | 550 | 630 | 630 | 483 | 582 | 30 | 356 | 500 | 15.0 | 144 |
| 30 | 33 | 2LT30.0 | 670 | 520 | 827 | 600 | 540 | 770 | 50 | 340 | 470 | 14.0 | 165 |
| 40 | 45 | 2LT40.0 | 700 | 520 | 877 | 630 | 540 | 820 | 50 | 360 | 470 | 14.0 | 185 |
| 50 | 56 | 2LT50.0 | 700 | 520 | 877 | 630 | 540 | 820 | 50 | 360 | 470 | 14.0 | 220 |
| 63 | 70 | 2LT63.0 | 930 | 630 | 1057 | 840 | 670 | 1000 | 100 | 590 | 580 | 18.0 | 276 |
| 80 | 89 | 2LT80.0 | 930 | 630 | 1057 | 840 | 670 | 1000 | 100 | 590 | 580 | 18.0 | 316 |
| 100 | 110 | 2LT100 | 1030 | 700 | 1137 | 960 | 740 | 1080 | 100 | 590 | 650 | 18.0 | 410 |
| 125 | 138 | 2LT125 | 1030 | 700 | 1137 | 960 | 740 | 1080 | 100 | 590 | 650 | 18.0 | 475 |