

12 VDC & 24 VDC - max. 48% rippel

Type LF-DC

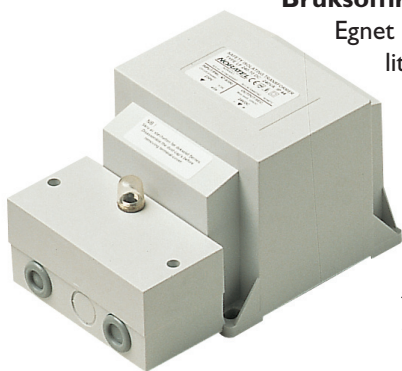
DC-strømforsyning **uten filtrering**. Konstruert i henhold til EN61558-2-6 og CE-merket. Utført med atskilte viklinger fullstendig innstøpt i polyuretan og plastkapslet. Innebygget sikring mot overlast og kortslutning. Dobbelisolert, IP44.

Stasjonær utførelse, enkel montasje på vegg eller i tak. Kan leveres som flyttbar utførelse påmontert nettleiding og kontakt.

Bruksområder:

Egnet der det kreves sikker og pålitelig DC-strømforsyning, men hvor spenningen kan tillates å variere noe. LF-DC kan benyttes til DC-kontakter, magnetventiler, aktuatorer og andre industrielle formål som kan tolerere "grov" like-spennning.

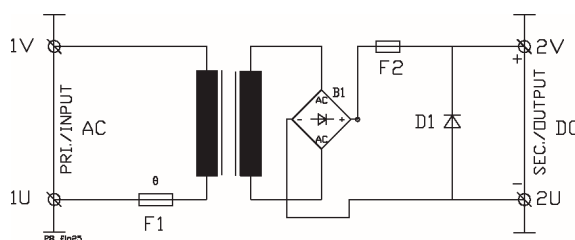
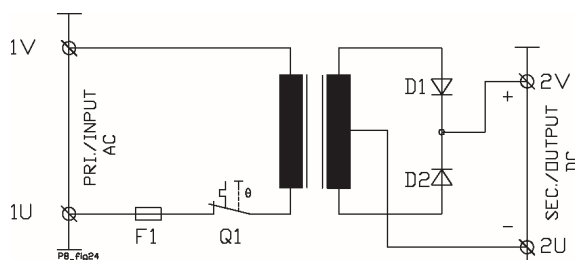
Ikke egnet til elektronikk!



Tekniske spesifikasjoner

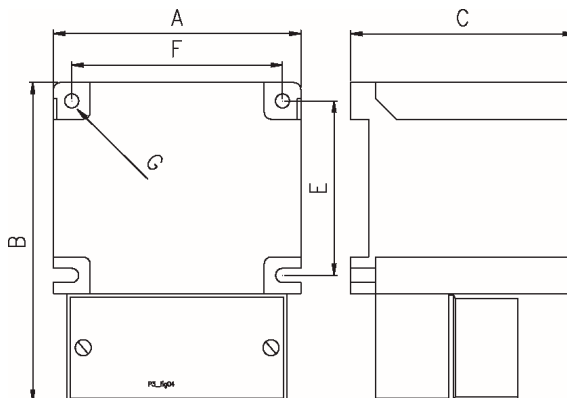
- Primær tilkobling: 230V +/-6%
- Frekvens: 47-63Hz
- Sekundær utgang: 12VDC / 24VDC
- Maks rippel: 48% RMS
- Konstruksjonsnorm: EN61558-2-6
- Isolasjonsspenning: 4kV AC RMS
- Sikkerhetsklasse: II
- Isolasjonsklasse: B (130°C)
- Max omg. temp (t_o): 25°C
- Kapslingsgrad: IP44

Koblingsskjema



LF 30-2,5DC, LF 48-2DC, LF 60-2,5DC

Målskisse



Type	Spenning Sek.DC (V)	Strøm Sek. (A)	Effekt (VA)	Totale tap (W)	Dimensjoner AxBxC (mm)	Vekt (Kg)	Art. nr.
230/12 VDC							
LF 30-2,5DC	12	2,5	30	18	73x124x61	1,3	3-190-500029
LF 100-8DC	12	8	100	45	106x153x98	4,3	3-190-500030
LF 150-12DC	12	12	150	48	106x153x98	4,3	3-190-500050
LF 240-20DC	12	20	240	67	130x202x115	6,8	3-190-500069
230/24 VDC							
LF 48-2DC	24	2	48	27	73x124x61	1,3	3-190-500010
LF 60-2,5DC	24	2,5	60	34	83x108x78	1,4	3-190-000013
LF 100-4DC	24	4	100	41	106x153x98	4,3	3-190-500020
LF 150-6DC	24	6	150	61	106x153x98	4,3	3-190-500040
LF 240-10DC	24	10	240	57	130x202x115	6,8	3-190-500057